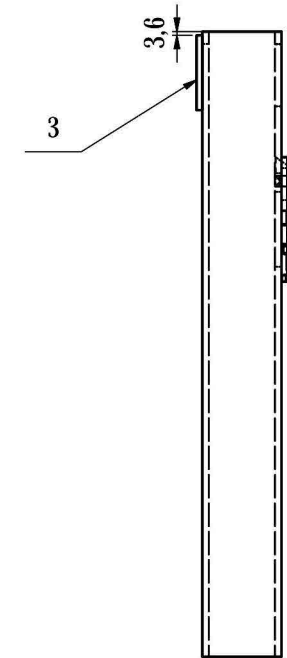
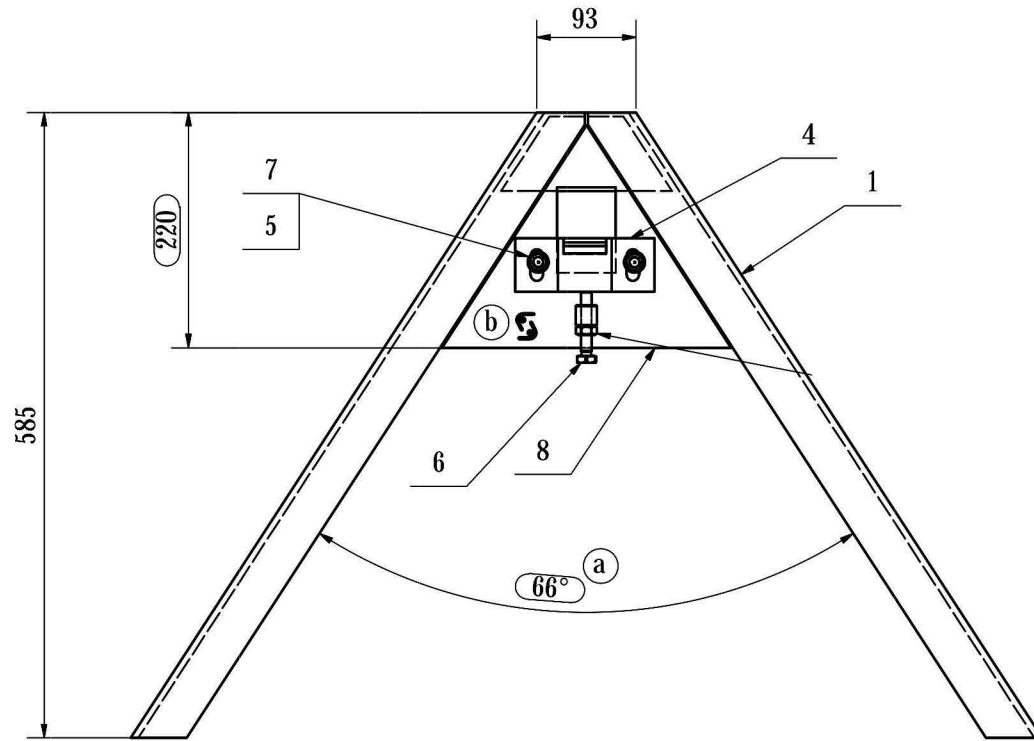
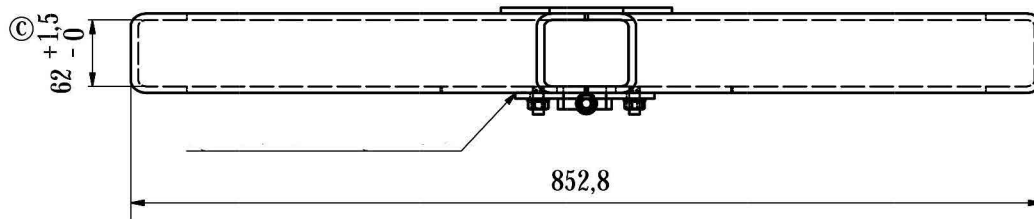


Material: S355 JR2 oder St52



# Hydraulikprofi24



Gesandstrahlt.  
Grundiert f. Lackierung.

8	Dreieckblech kpl.	1	125.019.010		
7	Scheibe	2	DIN 125 - A 10,5		
6	Skt. Schraube	1	DIN 933 - M10 x 60		
5	Skt. Mutter	3	DIN 934 - M10		
4	Schlossblech kpl.	1	125.019.020		
3	Knoten	1	125.019.002		
1	C-profile	2	125.019.001		
Pos.	Bezeichnung	Stück	Zeichnen. Nr	Ident. Nr	
(Verwendungsbereich)		Allgemeintoleranzen Spanen ISO 2768 Kaltbiegen DIN 6935 Stanzen DIN 6930	Maßstab 1:5	Gewicht 11,42 Kg	
Alle Nutzungsrechte vorbehalten n.DIN 34		Datum	Werkstoff		
		Gezeich. 2009-05-18	Benennung		
		Kontrol.	<b>Gerätedreieck</b>		
		Norm			
<b>C</b>	var 70 ist 62	24.06.10	JW	Artikel-Nr. <b>125.019.000</b>	
<b>b</b>	"S" zusetzen	14.04.10	JW		
<b>a</b>	var 67 ist 66	05.03.10	JW		
Status	Änderungen	Datum	Name	(Urspr.:)	(Ers. f.): (Ers. d.):